

## PRESENTATION DES LOGEMENTS DE LA RESIDENCE SKEMA

**La résidence SKEMA compte 185 logements meublés avec kitchenette et salle d'eau individuelle.**

**Les logements sont repartis :**

- ♦ 172 appartements pour étudiants (réserves à SKEMA SCHOOL et/ou saisonniers, 154 T1 et 18 T1bis)
- ♦ 13 logements pour actifs (5 -T1 et 8 - T2 au 4<sup>ème</sup> et 5<sup>ème</sup> étage)

<b>Tarifs 2025</b>	<b>STUDIO Etudiants et Actifs</b>	<b>T1 BIS Etudiants</b>	<b>T2 Actifs</b>
<b>Superficie</b>	23 m <sup>2</sup>	30m <sup>2</sup>	36.8 à 41.75m <sup>2</sup>
<b>Dépôt de garantie</b>	457€	639 €	736€ à 783€
<b>Base APL</b>	457.88€	639.71 €	736.48€ à 783.44€
<b>LOYER TOUTES CHARGES COMPRISES</b>	491.72 €	673.55€	760.56€ à 807.52€

L'électricité et l'eau sont inclus, toutefois un relevé sera établi en entrée et sortie du logement et permettra de vérifier les consommations afin d'éviter tout dérapage.



## SERVICES GRATUITS

- Des parkings extérieurs gratuits derrière la résidence
- Une équipe sur place pour accompagner vos démarches
- Intranet gratuit pour les étudiants de l'école SKEMA

## SERVICES AVEC SUPPLEMENT

- Une laverie automatique avec 3 lave-linge et 2 sèche-linge, ouverte 24H /24H – Fonctionnement avec pièces de monnaie, billets et carte bleue (+ sans contact)
- Location de parkings privatifs en sous-sol – payants (étudiants SKEMA: 24.39€, actifs et saisonniers : 40.48€)
- WIFI via l'opérateur WIFIRST : 19.99€ par mois

## EQUIPEMENT DES STUDIOS T1 et T1BIS

### ■ 1 Pièce principale avec

- ♦ 1 tabouret + 1 petite table ronde
- ♦ 1 bureau + 1 chaise
- ♦ 1 lit de 90 X 200 (1 personne) + 2 espaces de rangement intégrés sous le lit + 1 alèse
- ♦ 1 table de chevet intégrable sous le lit
- ♦ 1 placard de rangement avec penderie,
- ♦ 1 petite penderie supplémentaire
- ♦ 1 balcon ou terrasse (pour rez-de-jardin)



## ■ 1 kitchenette équipée dans l'entrée, avec :

- ♦ 1 évier
- ♦ 2 plaques de cuisson
- ♦ 1 hotte
- ♦ 1 réfrigérateur
- ♦ 1 micro-onde
- ♦ 2 placards de rangement en bas



## ■ 1 Salle de bain, avec :

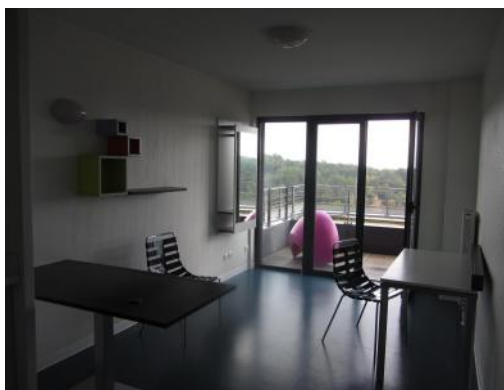
- ♦ 1 lavabo
- ♦ 1 porte-serviette
- ♦ Miroir
- ♦ WC
- ♦ Douche à l'italienne



## EQUIPEMENT DES T2

### En plus :

- 1 chambre indépendante avec 1 lit en 90cm 1 personne – 140 cm 2 personnes,
- 1 grande table rectangulaire (au lieu de la petite table ronde des T1)
- 1 tabouret
- 1 chaise
- 2 chauffeuses pour l'intérieur ou l'extérieur sur la terrasse



## **ELEMENTS NON FOURNIS pour tous**

- ♦ la vaisselle
- ♦ la literie (draps, oreiller, couette, couvertures...)
- ♦ les lampes de chevet et de bureau

Pendant le séjour, les remplacements d'ampoules électriques et de matériel sanitaire sont à votre charge financièrement, mais sont effectués par nos soins.

## **PLAFONDS DE RESSOURCES**

Outre le critère étudiant SKEMA ou saisonniers et en stage pour l'été, il ne faut pas dépasser les plafonds de ressources annuels fixés à l'article R.331-12 du code de la construction et de l'habitation pour l'attribution des logements sociaux, vérifiez si vous remplissez ce critère avant de remplir votre demande !

Pour toutes les demandes reçues pour 2025, les plafonds sont donc comparés au « revenu fiscal de référence » (ligne 25) de l'année 2024 se trouvant sur l'avis d'imposition 2023 des familles, et en fonction de leur composition.

Dans la plupart des cas, les étudiants sont rattachés au foyer fiscal des parents (ou d'un tuteur légal). Exceptionnellement, certains étudiants ayant fait une déclaration de ressources aux impôts à leur nom, disposent alors d'un avis d'imposition (ou de non imposition) auquel API PROVENCE se réfère.

### **Répartition des plafonds de ressources en fonction des catégories de ménages :**

<b><u>Catégories de ménages</u></b>	<b><u>Plafonds de ressources</u></b>
1 personne	30 161 €
2 personnes	40 279 €
3 personnes	48 437 €
4 personnes	58 477€
5 personnes	68 790 €
6 personnes	77 527 €
Pers. Supplémentaire	8 648 €

*\*Plafonds de ressources annuelles en locatif HLM - plafonds PLUS applicables au 1<sup>er</sup> janvier 2025*

**Les différentes catégories de ménages se définissent comme suit :**

<b><u>Définition de la composition des ménages</u></b>	
1	Personne seule
2	Deux personnes ne comportant aucune personne à charge à l'exclusion des jeunes ménages
3	3 personnes ou 1 personne seule avec 1 personne à charge, ou jeune ménage * sans personne à charge,
4	4 personnes ou 1 personne seule avec 2 personnes à charge
5	5 personnes ou 1 personne seule avec 3 personnes à charge
6	6 personnes ou 1 personne seule avec 4 personnes à charge
Dernière catégorie	par personne supplémentaire